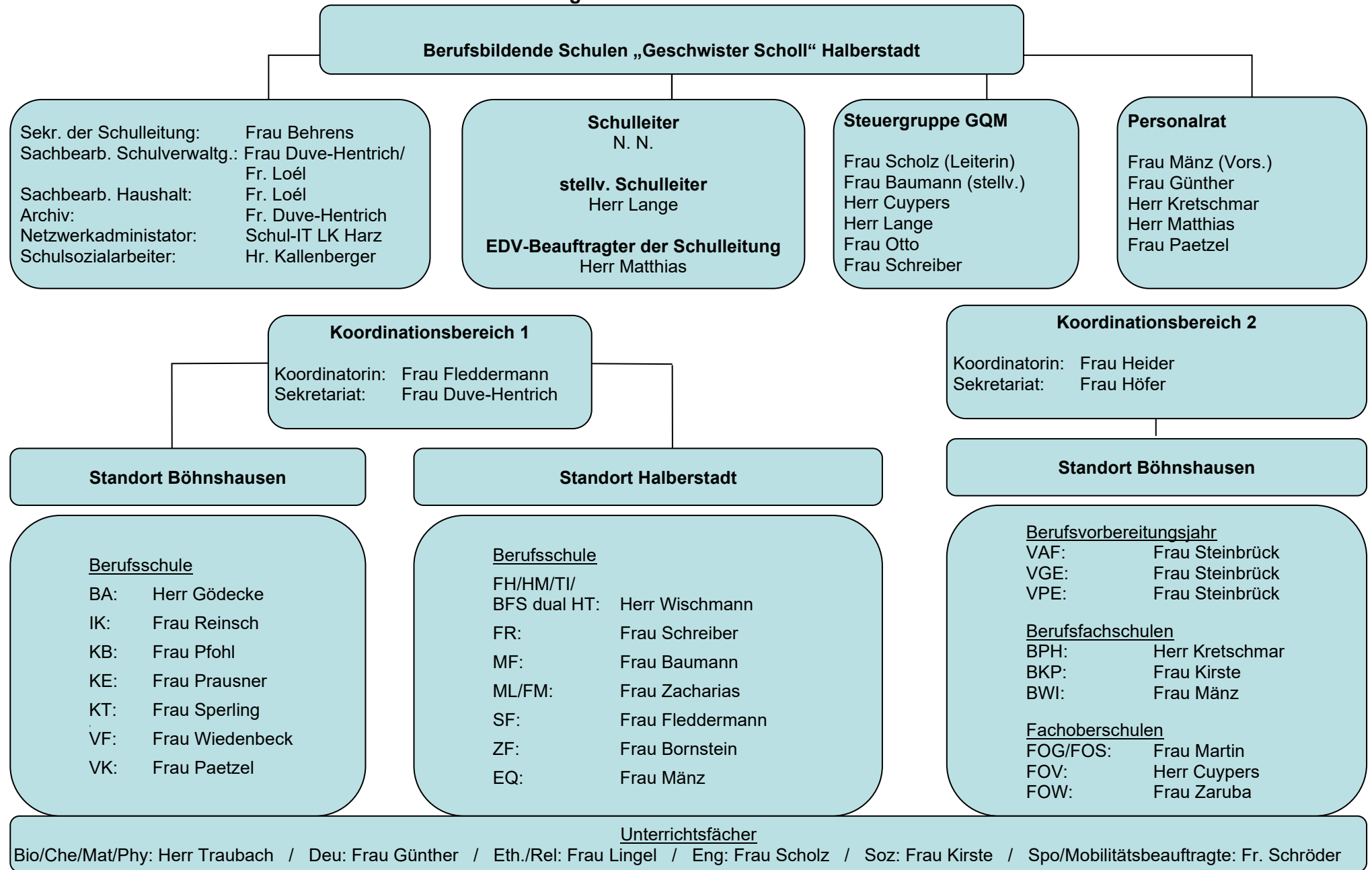


Organisationsstruktur



Sachr. der Schulleitung: Frau Behrens
Sachbearb. Schulverwaltg.: Frau Duve-Hentrich/
Fr. Loél
Sachbearb. Haushalt: Fr. Loél
Archiv: Fr. Duve-Hentrich
Netzwerkadministrator: Schul-IT LK Harz
Schulsozialarbeiter: Hr. Kallenberger

Schulleiter
N. N.
stellv. Schulleiter
Herr Lange
EDV-Beauftragter der Schulleitung
Herr Matthias

Steuergruppe GQM
Frau Scholz (Leiterin)
Frau Baumann (stellv.)
Herr Cuypers
Herr Lange
Frau Otto
Frau Schreiber

Personalrat
Frau Mänz (Vors.)
Frau Günther
Herr Kretschmar
Herr Matthias
Frau Paetzel

Koordinationsbereich 1
Kordinatorin: Frau Fleddermann
Sekretariat: Frau Duve-Hentrich

Koordinationsbereich 2
Kordinatorin: Frau Heider
Sekretariat: Frau Höfer

Standort Böhnshausen

Standort Halberstadt

Standort Böhnshausen

Berufsschule
BA: Herr Gödecke
IK: Frau Reinsch
KB: Frau Pfohl
KE: Frau Prausner
KT: Frau Sperling
VF: Frau Wiedenbeck
VK: Frau Paetzel

Berufsschule
FH/HM/TI/
BFS dual HT: Herr Wischmann
FR: Frau Schreiber
MF: Frau Baumann
ML/FM: Frau Zacharias
SF: Frau Fleddermann
ZF: Frau Bornstein
EQ: Frau Mänz

Berufsvorbereitungsjahr
VAF: Frau Steinbrück
VGE: Frau Steinbrück
VPE: Frau Steinbrück
Berufsfachschulen
BPH: Herr Kretschmar
BKP: Frau Kirste
BWI: Frau Mänz
Fachoberschulen
FOG/FOS: Frau Martin
FOV: Herr Cuypers
FOW: Frau Zaruba

Unterrichtsfächer
Bio/Che/Mat/Phy: Herr Traubach / Deu: Frau Günther / Eth./Rel: Frau Lingel / Eng: Frau Scholz / Soz: Frau Kirste / Spo/Mobilitätsbeauftragte: Fr. Schröder